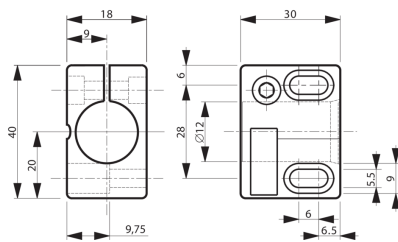




**201622**  
**SH 12 A**  
**Sensorhalter**

- Für zylindrische Sensoren mit  $\varnothing$  12 mm oder Gewinde M12
- Fixe Inbetriebnahme
- Reduzierte Montage-/Stillstandzeiten aufgrund einteiliger Konstruktion
- Sensorwechsel ohne Änderung der Halterposition
- Festanschlag für Sensorwechsel ohne erneute Justage
- Einstellmöglichkeit der Halter durch Langlöcher



**Technische Daten (typ.)**

**+20°C**

**Mechanische Merkmale**

Lochabstand	28 mm
Befestigung	Bohrung
Klemmdurchmesser	G: 12 mm
Gehäusematerial	Kunststoff (PA, 6 GK)

**Allgemeine Merkmale**

Komponente	Sensorhalter
Besonderheiten	mit Festanschlag
Geeignet für	Sensoren $\varnothing$ 12 mm / Gewinde M12

**Funktionsumfang**

Lieferumfang	Sensorhalter
--------------	--------------

**Weitere Informationen / Zubehör**

<https://www.di-soric.com/201622>