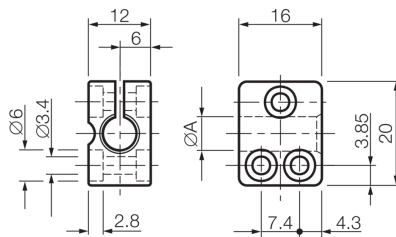




201625
SH 3
Sensorhalter

- Für zylindrische Sensoren mit $\varnothing 3$ mm oder Gewinde M3
- Fixe Inbetriebnahme
- Reduzierte Montage-/Stillstandzeiten aufgrund einteiliger Konstruktion
- Sensorwechsel ohne Änderung der Halterposition



Technische Daten (typ.)

+20°C

Mechanische Merkmale

Befestigung	Bohrung
Gehäuseabmaße	12 x 16 x 20 mm
Klemmdurchmesser	A: 3,0 mm
Gehäusematerial	Kunststoff (PA, 6 GK)

Allgemeine Merkmale

Komponente	Sensorhalter
Besonderheiten	ohne Festanschlag
Geeignet für	Sensoren $\varnothing 3$ mm

Funktionsumfang

Lieferumfang	Sensorhalter
--------------	--------------

Weitere Informationen / Zubehör

<https://www.di-soric.com/201625>