

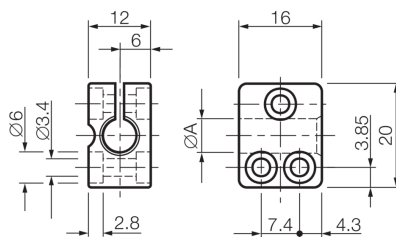


201629

SH 5

Sensorhalter

- Für zylindrische Sensoren mit  $\varnothing$  5 mm oder Gewinde M5
- Fixe Inbetriebnahme
- Reduzierte Montage-/Stillstandzeiten aufgrund einteiliger Konstruktion
- Sensorwechsel ohne Änderung der Halterposition



#### Technische Daten (typ.)

+20°C

#### Mechanische Merkmale

Befestigung	Bohrung
Gehäuseabmaße	12 x 16 x 20 mm
Klemmdurchmesser	A: 5,0 mm
Gehäusematerial	Kunststoff (PA, 6 GK)

#### Allgemeine Merkmale

Komponente	Sensorhalter
Besonderheiten	ohne Festanschlag
Geeignet für	Sensoren $\varnothing$ 5 mm / Gewinde M5

#### Funktionsumfang

Lieferumfang	Sensorhalter
--------------	--------------

#### Weitere Informationen / Zubehör

<https://www.di-soric.com/201629>