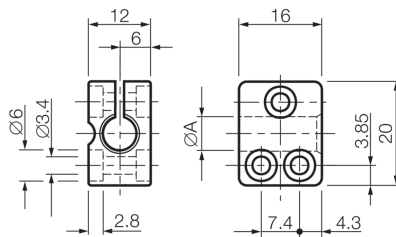




**201630**  
**SH 6.5**  
**Sensorhalter**

- Für zylindrische Sensoren mit  $\varnothing$  6,5 mm
- Fixe Inbetriebnahme
- Reduzierte Montage-/Stillstandzeiten aufgrund einteiliger Konstruktion
- Sensorwechsel ohne Änderung der Halterposition


**Technische Daten (typ.)**
**+20°C**
**Mechanische Merkmale**

Befestigung	Bohrung
Gehäuseabmaße	12 x 16 x 20 mm
Klemmdurchmesser	A: 6,5 mm
Gehäusematerial	Kunststoff (PA, 6 GK)

**Allgemeine Merkmale**

Komponente	Sensorhalter
Besonderheiten	ohne Festanschlag
Geeignet für	Sensoren $\varnothing$ 6,5 mm

**Funktionsumfang**

Lieferumfang	Sensorhalter
--------------	--------------

**Weitere Informationen / Zubehör**
<https://www.di-soric.com/201630>