

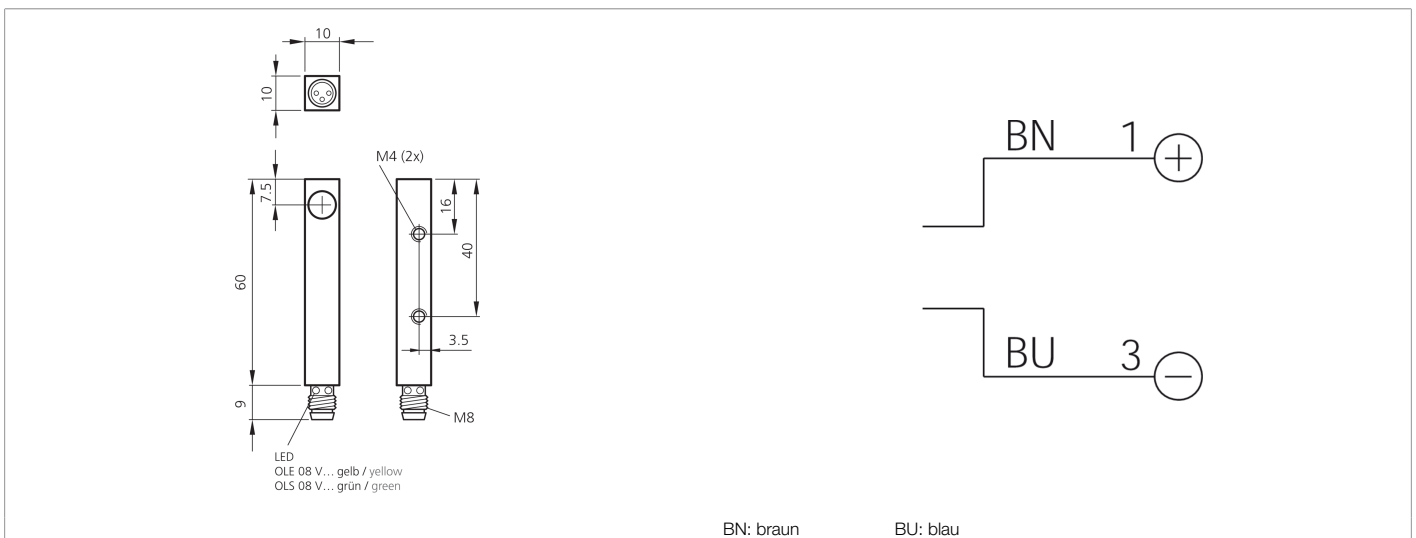
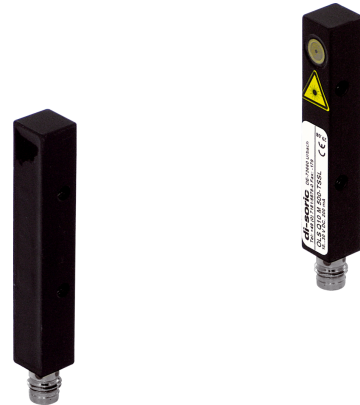


202843

OLS Q10 M 2000-TSSL

Laser-Einweglichtschränke, Sender

- Kollimierter Rotlicht-Laser
- Sichtbarer Laserpunkt
- Kompakte Bauform
- Robustes Metallgehäuse



Funktion



Technische Daten (typ.)

+20°C, 24 V DC

Elektrische Merkmale

| | |
|-------------------------------|----------------|
| Betriebsspannung | 10 ... 35 V DC |
| Leerlaufstrom (max.) | 30 mA |
| Isolationsspannungsfestigkeit | 500 V |

Mechanische Merkmale

| | |
|-----------------|-----------------------------------|
| Gehäuseabmaße | 60 x 10 x 10 mm |
| Gehäuselänge | 10 mm |
| Gehäusehöhe | 60 mm |
| Gehäusebreite | 10 mm |
| Gehäusematerial | Zinkdruckguss (schwarz, lackiert) |
| Material | Glas (Fenster) |

Zertifizierungen, Zulassungen

| | |
|--------------|-------------------------------------|
| Schutzklasse | III, Betrieb an Schutzkleinspannung |
|--------------|-------------------------------------|

Allgemeine Merkmale

| | |
|------------------|---------------------|
| Funktionsprinzip | Einweglichtschränke |
| Auswertung | digital |
| Bauform | Quader |
| Bestehend aus | Sender |



202843
OLS Q10 M 2000-TSSL
Laser-Einweglichtschanke, Sender

| | |
|--|--|
| Technische Daten (typ.) | +20°C, 24 V DC |
| Ausgang, Eingang, Schnittstelle | |
| Spannungsfall (max.) | 2,5 V |
| Optische Daten | |
| Lichtquelle | Laser |
| Laserklasse | CLASS 1 LASER PRODUCT, (IEC 60825-1:2014 / EN 60825-1:2014) |
| Farbe | Rot |
| Wellenlänge | 650 nm (Pp < 1.6 mW t = 6 µs) |
| Modulation | getaktet |
| Laserstrahldivergenz | 2 mrad |
| Laserstrahlrichtungsfehler | < 10 mrad |
| Erfassungsbereich, Messbereich, Toleranzgrenzen | |
| Reichweite | 500 ... 2000 mm |
| Anzeige, Bedienung | |
| Empfindlichkeitseinstellung | keine Einstellelemente |
| Zeitverhalten | |
| Schaltfrequenz | 2000 Hz |
| Umgebungsbedingungen | |
| Umgebungstemperatur Betrieb | 0 ... +50 °C |
| Schutzart | IP 67 |
| Elektrischer Anschluss | |
| Anschluss | Stecker, M8, 3-polig |
| Zubehör | |
| Anschlusskabel | TK ... |
| Weitere Informationen / Zubehör | https://www.di-soric.com/202843 |