

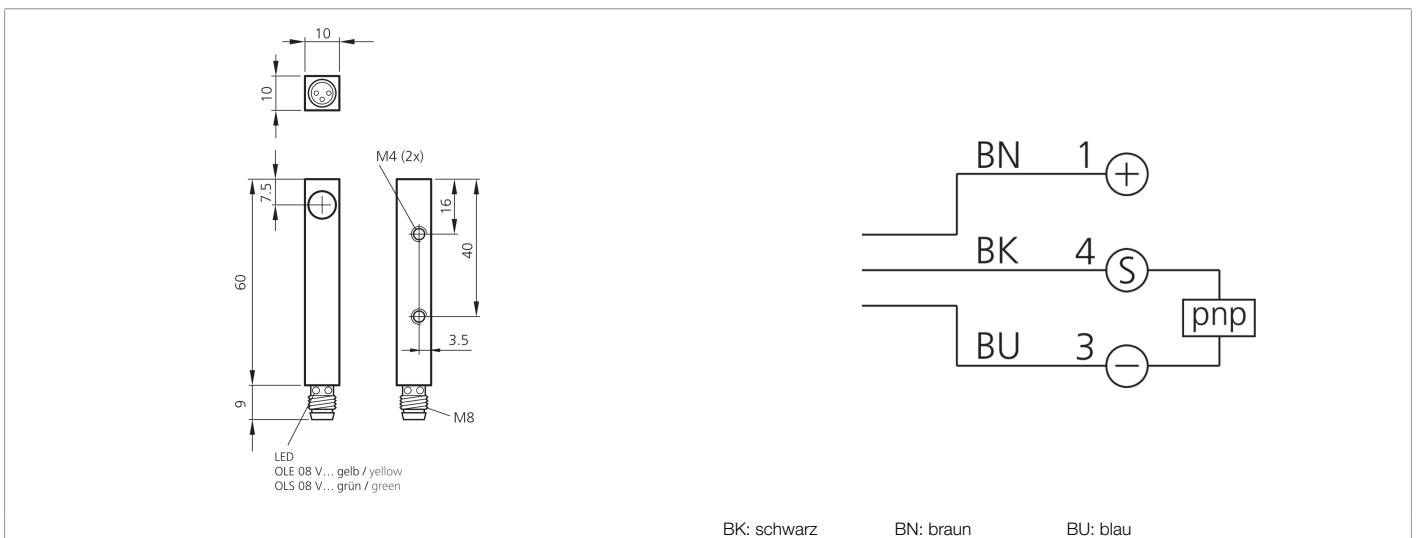
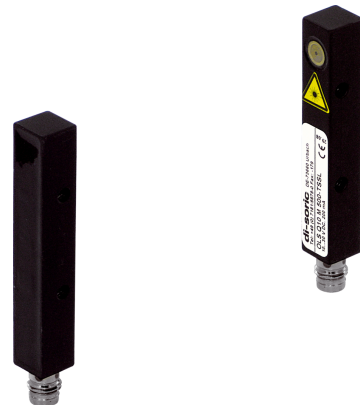


202845

OLE Q10 M 2000 P2K-TSSL

Laser-Einweglichtschanke, Empfänger

- Kompakte Bauform
- Hohe Auflösung, Schaltgenauigkeit, Schaltfrequenz
- Robustes Metallgehäuse



### Funktion



### Technische Daten (typ.)

+20°C, 24 V DC

#### Elektrische Merkmale

Betriebsspannung 10 ... 35 V DC

Leerlaufstrom (max.) 30 mA

Isolationsspannungsfestigkeit 500 V

#### Mechanische Merkmale

Gehäuseabmaße 60 x 10 x 10 mm

Gehäuselänge 10 mm

Gehäusehöhe 60 mm

Gehäusebreite 10 mm

Gehäusematerial Zinkdruckguss (schwarz, lackiert)

Material Glas (Fenster)

#### Zertifizierungen, Zulassungen

Schutzklasse III, Betrieb an Schutzkleinspannung

#### Allgemeine Merkmale

Funktionsprinzip Einweglichtschanke

Auswertung digital

Bauform Quader

Bestehend aus Empfänger

**202845****OLE Q10 M 2000 P2K-TSSL****Laser-Einweglichtschranke, Empfänger****Technische Daten (typ.)****+20°C, 24 V DC****Ausgang, Eingang, Schnittstelle**

Schaltausgang	pnp, 200 mA, NO
Spannungsfall (max.)	2,5 V

**Optische Daten**

Lichtquelle	Laser
Fremdlichtsicherheit	5 kLx

**Erfassungsbereich, Messbereich, Toleranzgrenzen**

Reichweite	500 ... 2000 mm
Auflösung	Ø 0,5 mm
Schalthyserese (max.)	0,1 mm
Reproduzierbarkeit	< 0,1 mm

**Anzeige, Bedienung**

Empfindlichkeitseinstellung	keine Einstellelemente
-----------------------------	------------------------

**Zeitverhalten**

Schaltfrequenz	2000 Hz
----------------	---------

**Umgebungsbedingungen**

Umgebungstemperatur Betrieb	0 ... +50 °C
Schutzart	IP 67

**Elektrischer Anschluss**

Anschluss	Stecker, M8, 3-polig
-----------	----------------------

**Zubehör**

Anschlusskabel	TK ...
----------------	--------

**Weitere Informationen / Zubehör**<https://www.di-soric.com/202845>