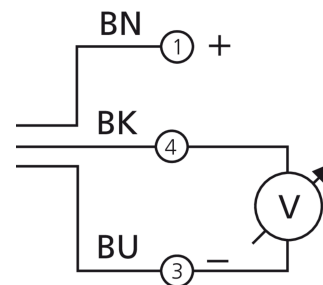
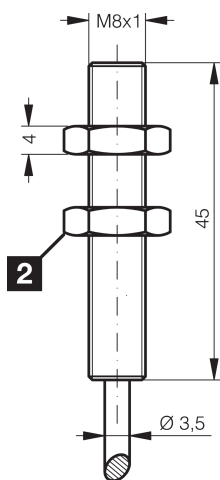




202919
DCC 08 M 04/10 AK
Induktiver Näherungssensor

- Analoger Spannungsausgang
- Hochflexibles Kabel
- Integrierter Verstärker
- Kurzschlusschutz



1) Schlüsselweite 13 mm

BK: schwarz

BN: braun

BU: blau

Funktion



Technische Daten (typ.)

+20°C, 24 V DC

Elektrische Merkmale

Betriebsspannung	15 ... 30 V DC
Eigenstromaufnahme	< 10 mA
Isolationsspannungsfestigkeit	Gemäß IEC 60947-5-2 (7.2.3.1)

Mechanische Merkmale

Einbauart	quasi bündig
Gewinde	M8 x 1
Gehäuselänge	45 mm
Gehäusematerial	Messing (verchromt)
Material Kabel	PUR
Anzugsmoment	4 Nm

Zertifizierungen, Zulassungen

Schutzklasse	III, Betrieb an Schutzkleinspannung
Zulassungen	UL

Allgemeine Merkmale

Funktionsprinzip	Induktiv
Auswertung	analog
Bauform	Gewinde



202919
DCC 08 M 04/10 AK
Induktiver Näherungssensor

Technische Daten (typ.)

+20°C, 24 V DC

Besonderheiten

extrem hoher Schaltabstand

Produktserie

INA Analog

Ausgang, Eingang, Schnittstelle

Analogausgang

0 ... 10 V

Erfassungsbereich, Messbereich, Toleranzgrenzen

Schaltabstand (SN)

0 ... 4 mm

Normmessplatte

12 x 12 x 1 mm

Zeitverhalten

Schaltfrequenz

100 Hz

Umgebungsbedingungen

Umgebungstemperatur Betrieb

-25 ... +70 °C

Schutzart

IP 67

Elektrischer Anschluss

Anschluss

Kabel, 2,0 m (offenes Ende)

Weitere Informationen / Zubehör

<https://www.di-soric.com/202919>