

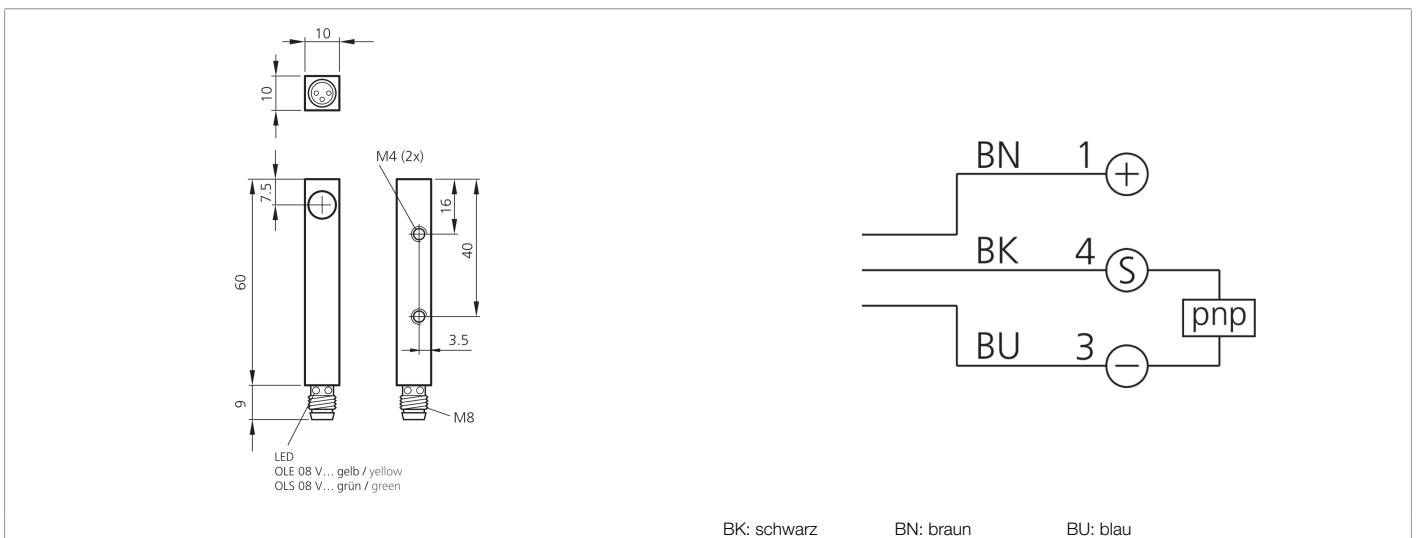
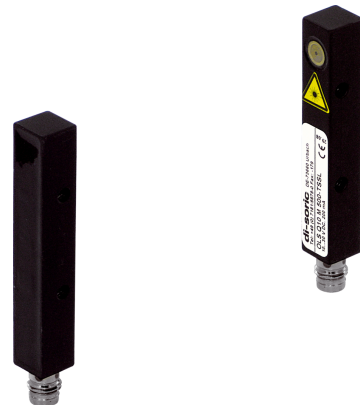


202933

OLE Q10 M 500 P2K-TSSL

Laser-Einweglichtschanke, Empfänger

- Kompakte Bauform
- Hohe Auflösung, Schaltgenauigkeit, Schaltfrequenz
- Robustes Metallgehäuse



Funktion



Technische Daten (typ.)

+20°C, 24 V DC

Elektrische Merkmale

Betriebsspannung 10 ... 35 V DC

Leerlaufstrom (max.) 30 mA

Isolationsspannungsfestigkeit 500 V

Mechanische Merkmale

Gehäuseabmaße 60 x 10 x 10 mm

Gehäuselänge 10 mm

Gehäusehöhe 60 mm

Gehäusebreite 10 mm

Gehäusematerial Zinkdruckguss (schwarz, lackiert)

Material Glas (Fenster)

Zertifizierungen, Zulassungen

Schutzklasse III, Betrieb an Schutzkleinspannung

Allgemeine Merkmale

Funktionsprinzip Einweglichtschanke

Auswertung digital

Bauform Quader

Bestehend aus Empfänger

**202933****OLE Q10 M 500 P2K-TSSL****Laser-Einweglichtschranke, Empfänger****Technische Daten (typ.)****+20°C, 24 V DC****Ausgang, Eingang, Schnittstelle**

Schaltausgang	pnp, 200 mA, NO
Spannungsfall (max.)	2,5 V

Optische Daten

Lichtquelle	Laser
Fremdlichtsicherheit	5 kLx

Erfassungsbereich, Messbereich, Toleranzgrenzen

Reichweite	0 ... 500 mm
Auflösung	Ø 0,2 mm
Schalthysterese (max.)	0,1 mm
Reproduzierbarkeit	< 0,1 mm

Anzeige, Bedienung

Empfindlichkeitseinstellung	keine Einstellelemente
-----------------------------	------------------------

Zeitverhalten

Schaltfrequenz	2000 Hz
----------------	---------

Umgebungsbedingungen

Umgebungstemperatur Betrieb	0 ... +50 °C
Schutzart	IP 67

Elektrischer Anschluss

Anschluss	Stecker, M8, 3-polig
-----------	----------------------

Weitere Informationen / Zubehör<https://www.di-soric.com/202933>