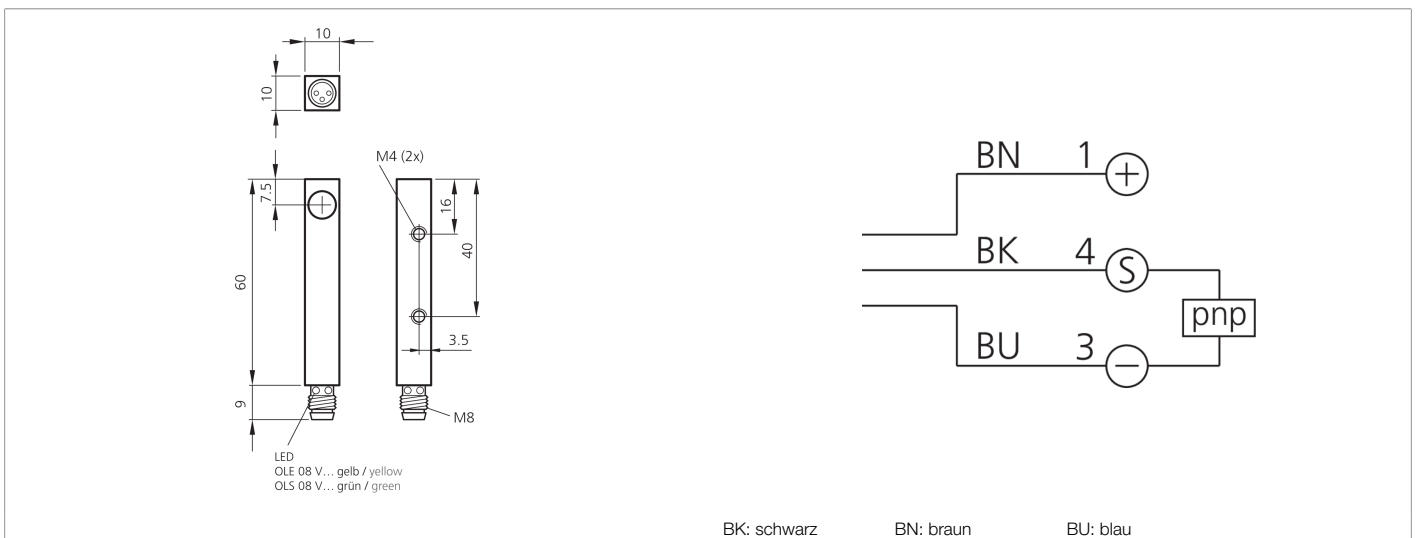
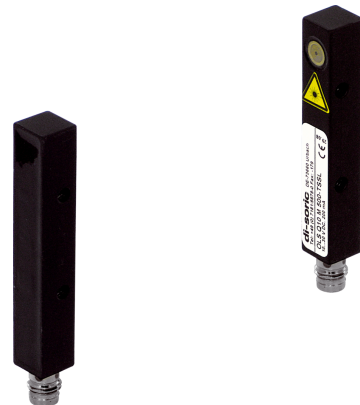




202969
OLE Q10 M 2000 P1K-TSSL
Laser-Einweglichtschanke, Empfänger

- Kompakte Bauform
- Hohe Auflösung, Schaltgenauigkeit, Schaltfrequenz
- Robustes Metallgehäuse



Funktion



Technische Daten (typ.)

+20°C, 24 V DC

Elektrische Merkmale

Betriebsspannung	10 ... 35 V DC
Leerlaufstrom (max.)	30 mA
Isolationsspannungsfestigkeit	500 V

Mechanische Merkmale

Gehäuseabmaße	60 x 10 x 10 mm
Gehäuselänge	10 mm
Gehäusehöhe	60 mm
Gehäusebreite	10 mm
Gehäusematerial	Zinkdruckguss (schwarz, lackiert)
Material	Glas (Fenster)

Zertifizierungen, Zulassungen

Schutzklasse	III, Betrieb an Schutzkleinspannung
--------------	-------------------------------------

Allgemeine Merkmale

Funktionsprinzip	Einweglichtschanke
Auswertung	digital
Bauform	Quader
Bestehend aus	Empfänger

**202969****OLE Q10 M 2000 P1K-TSSL****Laser-Einweglichtschanke, Empfänger****Technische Daten (typ.)****+20°C, 24 V DC****Ausgang, Eingang, Schnittstelle**

Schaltausgang	pnp, 200 mA, NC
Spannungsfall (max.)	2,5 V

Optische Daten

Lichtquelle	Laser
Fremdlichtsicherheit	5 kLx

Erfassungsbereich, Messbereich, Toleranzgrenzen

Reichweite	500 ... 2000 mm
Auflösung	Ø 0,5 mm
Schalthyserese (max.)	0,1 mm
Reproduzierbarkeit	< 0,1 mm

Anzeige, Bedienung

Empfindlichkeitseinstellung	keine Einstellelemente
-----------------------------	------------------------

Zeitverhalten

Schaltfrequenz	2000 Hz
----------------	---------

Umgebungsbedingungen

Umgebungstemperatur Betrieb	0 ... +50 °C
Schutzart	IP 67

Elektrischer Anschluss

Anschluss	Stecker, M8, 3-polig
-----------	----------------------

Zubehör

Anschlusskabel	TK ...
----------------	--------

Weitere Informationen / Zubehör<https://www.di-soric.com/202969>