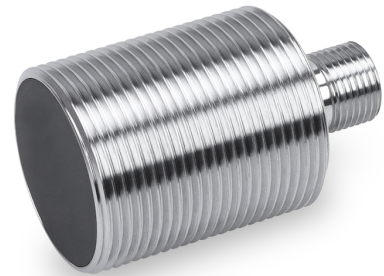




**203256**  
**DCCK 30 M 22 POK-IBSL**  
**Induktiver Näherungssensor**

- Metallstecker
- Integrierter Verstärker
- Kurzschlusschutz
- Einschaltimpulsunterdrückung
- LED



**Funktion**



**Technische Daten (typ.)**

**+20°C, 24 V DC**

**Elektrische Merkmale**

Betriebsspannung	10 ... 30 V DC
Eigenstromaufnahme	< 10 mA
Isolationsspannungsfestigkeit	Gemäß IEC 60947-5-2 (7.2.3.1)

**Mechanische Merkmale**

Einbauart	quasi bündig
Gewinde	M30 x 1,5
Gehäuselänge	48,5 mm
Gehäusematerial	Messing (verchromt)

**Zertifizierungen, Zulassungen**

Schutzklasse	III, Betrieb an Schutzkleinspannung
Zulassungen	UL

**Allgemeine Merkmale**

Funktionsprinzip	Induktiv
Auswertung	digital
Bauform	Gewinde
Besonderheiten	extrem hoher Schaltabstand
Produktserie	INE Industriell

**Ausgang, Eingang, Schnittstelle**

Schaltausgang	pnp, 200 mA, NC
Spannungsfall (max.)	2 V (200 mA)

**203256****DCCK 30 M 22 POK-IBSL****Induktiver Näherungssensor****Technische Daten (typ.)****+20°C, 24 V DC****Erfassungsbereich, Messbereich, Toleranzgrenzen**

Schaltabstand (SN)

22 mm

Normmessplatte

66 x 66 x 1 mm

Schalthysterese (max.)

3 ... 15 %

**Zeitverhalten**

Schaltfrequenz

200 Hz

**Umgebungsbedingungen**

Umgebungstemperatur Betrieb

-25 ... +70 °C

Schutzart

IP 67

**Elektrischer Anschluss**

Anschluss

Stecker, M12, 4-polig, A-kodiert

**Zubehör**

Anschlusskabel

VK ...

**Weitere Informationen / Zubehör**<https://www.di-soric.com/203256>