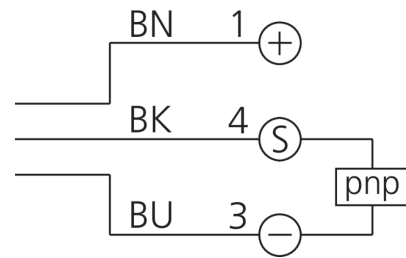
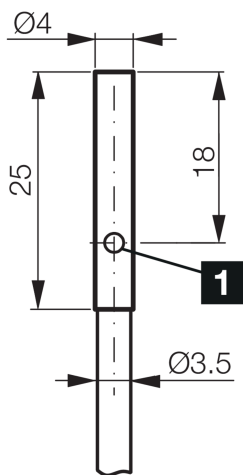
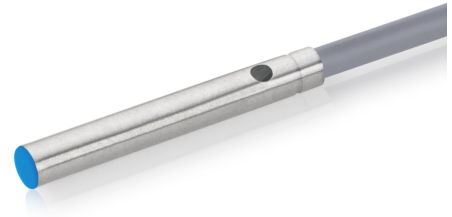


204669
DCC 4.0 V 2.5 PSLK
Induktiver Näherungssensor

- Hochflexibles Kabel
- Integrierter Verstärker
- Kurzschlusschutz
- Einschaltimpulsunterdrückung
- LED



1) LED

BK: schwarz

BN: braun

BU: blau

Funktion



Technische Daten (typ.)

+20°C, 24 V DC

Elektrische Merkmale

Betriebsspannung	10 ... 30 V DC
Eigenstromaufnahme	< 10 mA
Isolationsspannungsfestigkeit	Gemäß IEC 60947-5-2 (7.2.3.1)

Mechanische Merkmale

Einbauart	bündig
Durchmesser	Ø 4,0 mm (Durchmesser)
Gehäuselänge	25 mm
Gehäusematerial	Nickel-Silber
Material Kabel	PVC

Zertifizierungen, Zulassungen

Schutzklasse	III, Betrieb an Schutzkleinspannung
Zulassungen	UL

Allgemeine Merkmale

Funktionsprinzip	Induktiv
Auswertung	digital
Bauform	Zylinder
Besonderheiten	extrem hoher Schaltabstand

**204669****DCC 4.0 V 2.5 PSLK****Induktiver Näherungssensor****Technische Daten (typ.)****+20°C, 24 V DC**

Ausführung

Miniaturbauform

Produktserie

INM Miniatur

Ausgang, Eingang, Schnittstelle

Schaltausgang

pnp, 200 mA, NO

Spannungsfall (max.)

2 V (200 mA)

Erfassungsbereich, Messbereich, Toleranzgrenzen

Schaltabstand (SN)

2,5 mm

Normmessplatte

7,5 x 7,5 x 1 mm

Schalthysterese (max.)

< 3 ... 15 %

Zeitverhalten

Schaltfrequenz

800 Hz

Umgebungsbedingungen

Umgebungstemperatur Betrieb

-25 ... +70 °C

Schutzart

IP 67

Elektrischer Anschluss

Anschluss

Kabel, 2,0 m (offenes Ende)

Weitere Informationen / Zubehör<https://www.di-soric.com/204669>