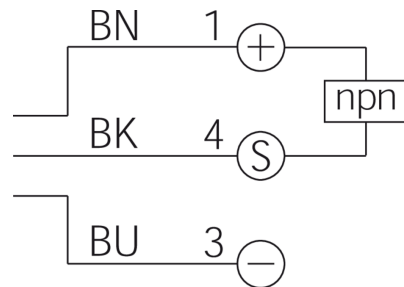
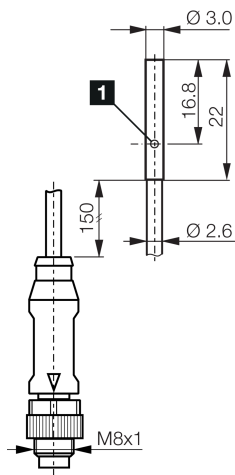
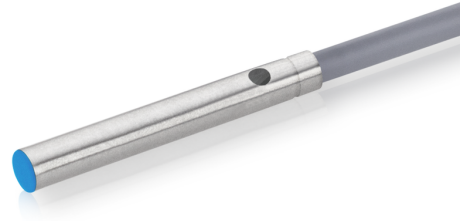




**205095**  
**DCC 3.0 V 1.0 NOK-K-TSL**  
**Induktiver Näherungssensor**

- Hochflexibles Kabel
- Metallstecker
- Integrierter Verstärker
- Kurzschlusschutz
- Einschaltimpulsunterdrückung
- LED



1) LED

BK: schwarz

BN: braun

BU: blau

**Funktion**



**Technische Daten (typ.)**

**+20°C, 24 V DC**

**Elektrische Merkmale**

Betriebsspannung	10 ... 30 V DC
Eigenstromaufnahme	< 10 mA
Isolationsspannungsfestigkeit	Gemäß IEC 60947-5-2 (7.2.3.1)

**Mechanische Merkmale**

Einbauart	bündig
Durchmesser	Ø 3,0 mm (Durchmesser)
Gehäuselänge	22 mm
Gehäusematerial	Edelstahl (V4A)

**Zertifizierungen, Zulassungen**

Schutzklasse	III, Betrieb an Schutzkleinspannung
--------------	-------------------------------------

**Allgemeine Merkmale**

Funktionsprinzip	Induktiv
Auswertung	digital
Bauform	Zylinder
Besonderheiten	erhöhter Schaltabstand
Ausführung	Miniaturlaufbauform
Produktsreihe	INM Miniatur



205095

DCC 3.0 V 1.0 NOK-K-TSL

Induktiver Näherungssensor

**Technische Daten (typ.)**

+20°C, 24 V DC

**Ausgang, Eingang, Schnittstelle**

Schaltausgang npn, 100 mA, NC  
Spannungsfall (max.) 2 V (100 mA)

**Erfassungsbereich, Messbereich, Toleranzgrenzen**

Schaltabstand (SN) 1 mm  
Normmessplatte 3 x 3 x 1 mm  
Schalthysterese (max.) < 10 %

**Zeitverhalten**

Schaltfrequenz 3000 Hz

**Umgebungsbedingungen**

Umgebungstemperatur Betrieb -25 ... +70 °C  
Schutzart IP 67

**Elektrischer Anschluss**

Anschluss Pigtail, 0,15 m, M8, 3-polig, A-kodiert

**Zubehör**

Anschlusskabel TK ...

**Weitere Informationen / Zubehör**

<https://www.di-soric.com/205095>