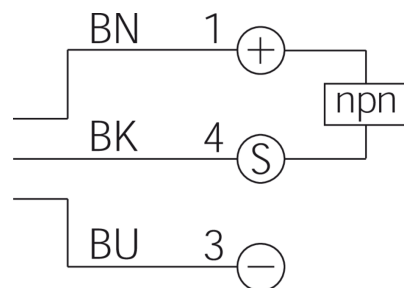
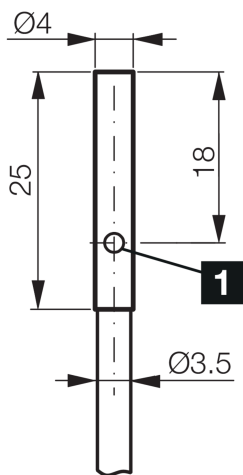
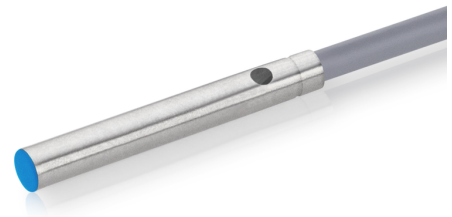




205104
DCC 4.0 V 2.5 NSLK
Induktiver Näherungssensor

- Hochflexibles Kabel
- Integrierter Verstärker
- Kurzschlusschutz
- Einschaltimpulsunterdrückung
- LED



1) LED

BK: schwarz

BN: braun

BU: blau

Funktion



Technische Daten (typ.)

+20°C, 24 V DC

Elektrische Merkmale

Betriebsspannung	10 ... 30 V DC
Eigenstromaufnahme	< 10 mA
Isolationsspannungsfestigkeit	Gemäß IEC 60947-5-2 (7.2.3.1)

Mechanische Merkmale

Einbauart	bündig
Durchmesser	Ø 4,0 mm (Durchmesser)
Gehäuselänge	25 mm
Gehäusematerial	Nickel-Silber
Material Kabel	PVC

Zertifizierungen, Zulassungen

Schutzklasse	III, Betrieb an Schutzkleinspannung
Zulassungen	UL

Allgemeine Merkmale

Funktionsprinzip	Induktiv
Auswertung	digital
Bauform	Zylinder
Besonderheiten	extrem hoher Schaltabstand



205104
DCC 4.0 V 2.5 NSLK
Induktiver Näherungssensor

Technische Daten (typ.)**+20°C, 24 V DC**

Ausführung	Miniaturbauform
Produktserie	INM Miniatur

Ausgang, Eingang, Schnittstelle

Schaltausgang	npn, 200 mA, NO
Spannungsfall (max.)	2 V (200 mA)

Erfassungsbereich, Messbereich, Toleranzgrenzen

Schaltabstand (SN)	2,5 mm
Normmessplatte	7,5 x 7,5 x 1 mm
Schalthyserese (max.)	< 3 ... 15 %

Zeitverhalten

Schaltfrequenz	800 Hz
----------------	--------

Umgebungsbedingungen

Umgebungstemperatur Betrieb	-25 ... +70 °C
Schutzart	IP 67

Elektrischer Anschluss

Anschluss	Kabel, 2,0 m (offenes Ende)
-----------	-----------------------------

Weitere Informationen / Zubehör<https://www.di-soric.com/205104>