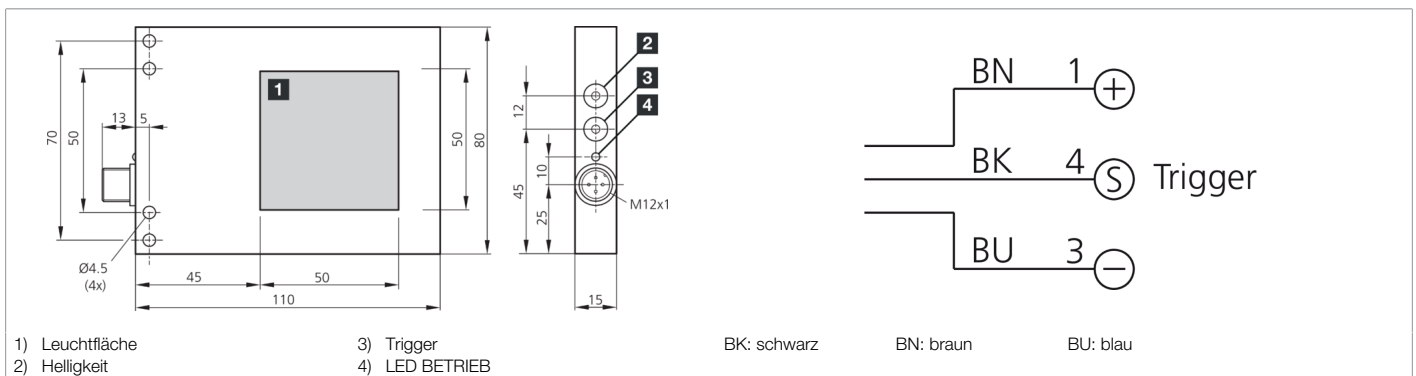
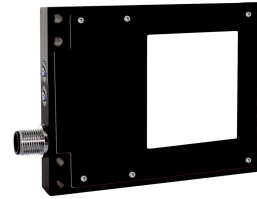




206803
BEK-F50/50-G0TI-IBS
Flächenbeleuchtung

- Konstante Lichtintensität über den gesamten Spannungsbereich
- Homogenes Leuchtfeld
- Hoher Wirkungsgrad
- Lichtintensität einstellbar



Funktion

Technische Daten (typ.)		+20°C, 24 V DC
Elektrische Merkmale		
Betriebsspannung		15 ... 35 V DC (Supply Class 2)
Leerlaufstrom (max.)		160 mA (24 V DC)
Leistung		3,9 W (24 V DC)
Verpolschutz		Ja
Mechanische Merkmale		
Leuchtfläche		50 x 50 mm
Gehäuselänge		110 mm
Gehäusehöhe		80 mm
Gehäusebreite		15 mm
Gehäusematerial		Aluminium (schwarz, eloxiert)
Material		PC, opal diffus (Schutzoptik)
Zertifizierungen, Zulassungen		
Schutzklasse		III, Betrieb an Schutzkleinspannung
Risikogruppe (DIN EN 62471)		Freie Gruppe
Zulassungen		UL
Allgemeine Merkmale		
Bauform		Flächenbeleuchtung
Besonderheiten		Triggereingang
Ausgang, Eingang, Schnittstelle		
Triggereingang High Pegel		3,3 ... 35,0 V
Triggereingang Low Pegel		< 2,8 V

**206803****BEK-F50/50-G0TI-IBS****Flächenbeleuchtung**

Technische Daten (typ.)	+20°C, 24 V DC
Optische Daten	
Lichtquelle	LED
Farbe	Infrarot
Wellenlänge	850 nm
Abstrahlwinkel FWHM	120°
Anzeige, Bedienung	
Regelung	Integrierte Leistungsregelung
Anzeige	LED grün - Betriebsanzeige
Umgebungsbedingungen	
Schock-/Schwingbeanspruchung	30 g, 11 ms / 10 ... 55 Hz, 1,0 mm
Umgebungstemperatur Betrieb	0 ... +40 °C
Schutzart	IP 67
Elektrischer Anschluss	
Anschluss	Stecker, M12, 3-polig
Zubehör	
Anschlusskabel	VK ...
Weitere Informationen / Zubehör	https://www.di-soric.com/206803