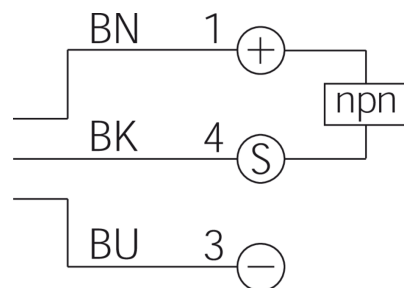
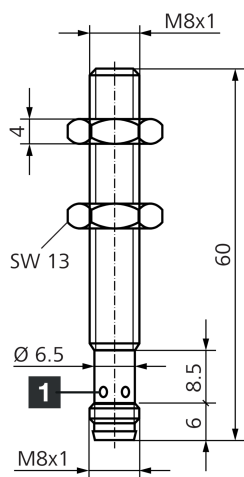




209414
D7B 08 VB 02 NS-T3
Induktiver Näherungssensor

- Geschlossene Ganzstahlhülse
- Gleicher Schaltabstand auf Stahl und Aluminium
- Gehäuse und aktive Fläche aus Edelstahl
- Unempfindlich gegen aggressive Reinigungsmittel, Umwelteinflüsse und heiße Späne
- Metallstecker
- Integrierter Verstärker
- Kurzschluss- und Verpolschutz
- LED



1) LED 4 x 90° (gelb)

BK: schwarz

BN: braun

BU: blau

Funktion



Technische Daten (typ.)

+20°C, 24 V DC

Elektrische Merkmale

Betriebsspannung	10 ... 30 V DC
Eigenstromaufnahme	< 10 mA
Isolationsspannungsfestigkeit	Gemäß IEC 60947-5-2 (7.2.3.1)

Mechanische Merkmale

Einbauart	bündig
Gewinde	M8 x 1
Gehäuselänge	60 mm
Gehäusematerial	Edelstahl (V2A 1.4305 / AISI 303)

Zertifizierungen, Zulassungen

Schutzklasse	III, Betrieb an Schutzkleinspannung
Zulassungen	UL

Allgemeine Merkmale

Funktionsprinzip	Induktiv
Auswertung	digital
Bauform	Gewinde
Besonderheiten	druckfest, < 100 bar, Ganzstahlhülse geschlossen
Ausführung	Vollmetallgehäuse



209414

D7B 08 VB 02 NS-T3

Induktiver Näherungssensor

Technische Daten (typ.)

+20°C, 24 V DC

Produktserie

INW Vollmetall

Ausgang, Eingang, Schnittstelle

Schaltausgang

npn, 200 mA, NO

Spannungsfall (max.)

2 V

Erfassungsbereich, Messbereich, Toleranzgrenzen

Schaltabstand (SN)

2 mm

Normmessplatte

8 x 8 x 1 mm

Schalthyserese (max.)

20 % (Sr)

Zeitverhalten

Schaltfrequenz

100 Hz

Umgebungsbedingungen

Umgebungstemperatur Betrieb

-25 ... +70 °C

Schutzart

IP 67

Elektrischer Anschluss

Anschluss

Stecker, M8, 3-polig, A-kodiert

Zubehör

Anschlusskabel

TK ...

Weitere Informationen / Zubehör

<https://www.di-soric.com/209414>