

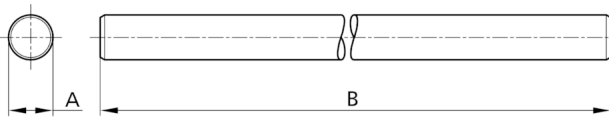
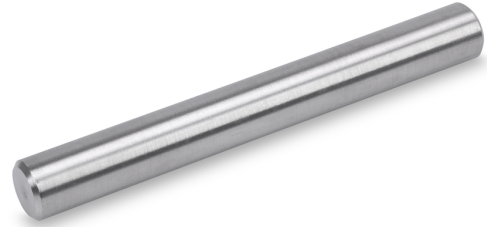


209471

HS-S-12-100-V

Montagegange

- Vielseitiges Haltesystem mit hoher Flexibilität
- Universelle Montage
- Stufenlose Justierung
- Robuste Bauweise



Technische Daten (typ.)

+20°C

Mechanische Merkmale

Maß

- Ø 12 mm (Durchm. Montagezapfen/Bohrung)
- B: 100 mm

Gehäusematerial

Edelstahl

Allgemeine Merkmale

Komponente

Montagegange

Produktsreihe

Z-UBT-KL-MS Montagesystem

Weitere Informationen / Zubehör

<https://www.di-soric.com/209471>