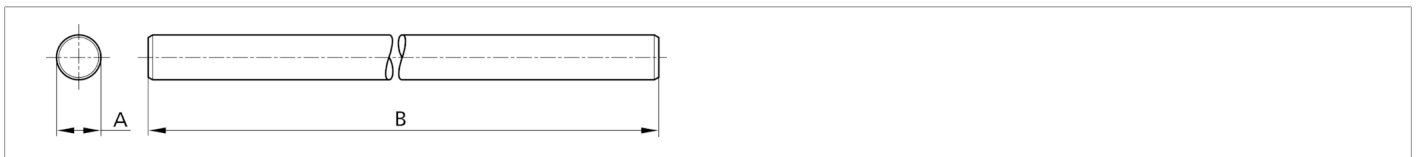


- Vielseitiges Haltesystem mit hoher Flexibilität
- Universelle Montage
- Stufenlose Justierung
- Robuste Bauweise



Technische Daten (typ.)		+20°C
Mechanische Merkmale		
Maß	<ul style="list-style-type: none"> ■ Ø 12 mm (Durchm. Montagezapfen/Bohrung) ■ B: 200 mm 	
Gehäusematerial	Edelstahl	
Allgemeine Merkmale		
Komponente	Montagegestange	
Produktserie	Z-UBT-KL-MS Montagesystem	
Weitere Informationen / Zubehör		https://www.di-soric.com/209473