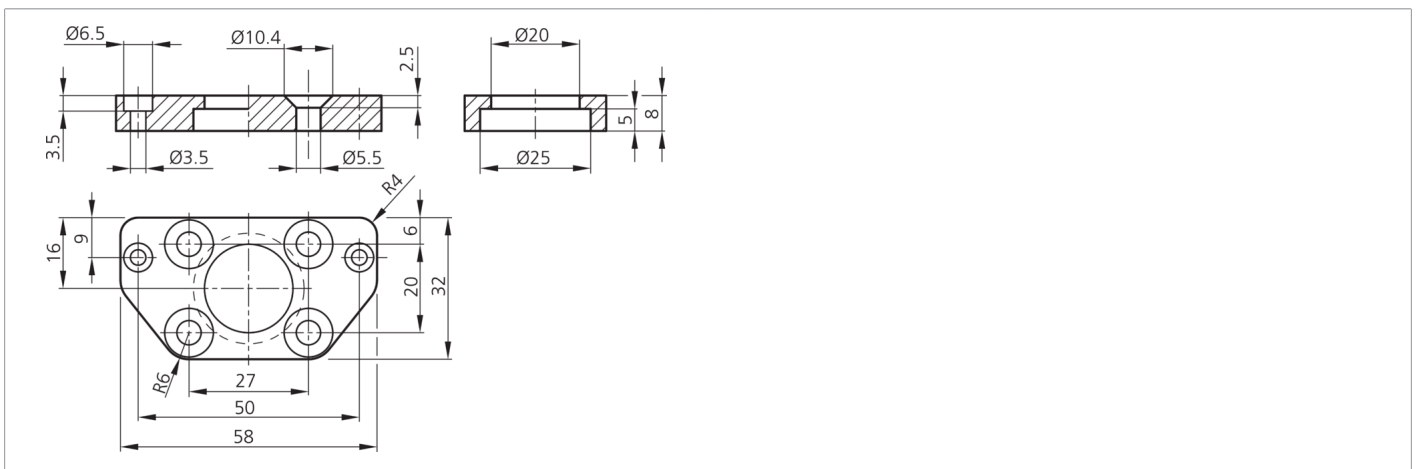




209799
SH-G-BE
Grundhalter

- Vielseitiges Haltesystem mit hoher Flexibilität
- Universelle Montage
- Stufenlose Justierung
- Robuste Bauweise



Technische Daten (typ.)

+20°C

Mechanische Merkmale

Gehäusematerial Aluminium (schwarz, eloxiert)

Allgemeine Merkmale

Komponente	Grundhalter
Betrieb mit	Klemmzylinder HS-KL-12-20-V
Geeignet für	Klemmzylinder HS-KL-12-20-V
Produktserie	Z-UBT-KL-PH Produkthalterung

Weitere Informationen / Zubehör

<https://www.di-soric.com/209799>