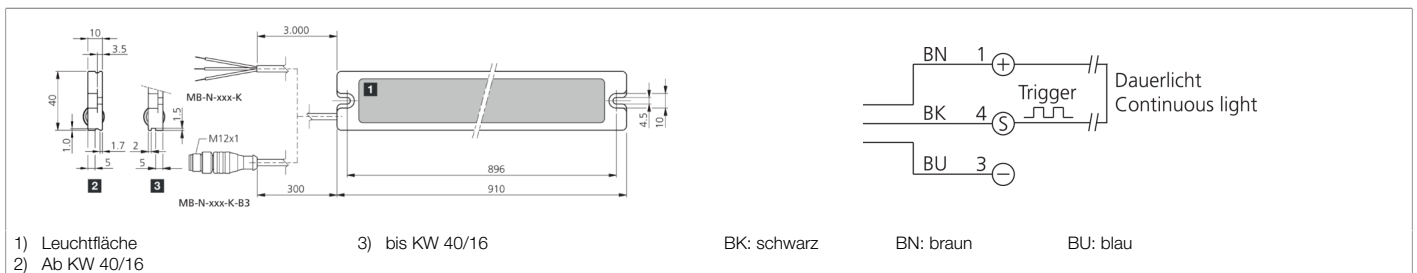
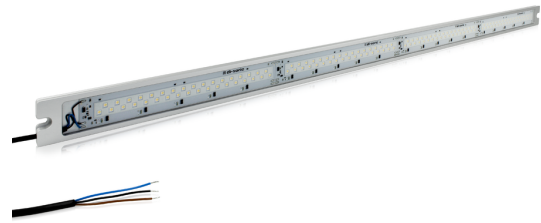




210203
MB-N-911-K
Maschinenbeleuchtung

- Hohe Beleuchtungsstärke aufgrund modernster Power-LEDs
- Hohe Farbwiedergabe garantiert Sicherheit am Arbeitsplatz nach DIN EN 12464-1 / EN 12464-1
- Hohe Lebensdauer durch intelligentes Thermomanagement
- Homogenes breites Leuchtfeld zur optimalen Maschinenaufleuchtung
- Hohe Schutzart IP 67
- Triggereingang für externe Ansteuerung
- Dimmbar über PWM-Signal
- Magnethalte-Set optional erhältlich
- Justierbarer Befestigungswinkel optional erhältlich
- Aufsteckbarer Diffusionsfilter optional erhältlich



Funktion



Technische Daten (typ.)

Elektrische Merkmale

Betriebsspannung	24 V DC (± 5%, Supply Class 2)
Eigenstromaufnahme	1800 mA (24 V DC)
Leistung	43,2 W (24 V)
Verpolschutz	Ja
Kaskadierbar	Nicht kaskadierbar

Mechanische Merkmale

Leuchtfläche	870 x 30 mm
Gehäusematerial	Aluminium (natur, eloxiert)
Material	PU, glasklar (Fenster)
Gewicht	750 g

Zertifizierungen, Zulassungen

Schutzklasse	III, Betrieb an Schutzkleinspannung
Risikogruppe (DIN EN 62471)	Freie Gruppe
Zulassungen	UL

Allgemeine Merkmale

Modell	Maschinenbeleuchtung
Produktserie	MB-N

Ausgang, Eingang, Schnittstelle

Triggereingang High Pegel	> 8,0 ... 25,2 V
Triggereingang Low Pegel	< 5,0 V

Optische Daten

Lichtquelle	LED
Energieeffizienzklasse (VO 2019/2015)	E (A - G)
Farbe	Weiß (5 000 K)



210203
MB-N-911-K
Maschinenbeleuchtung

Technische Daten (typ.)

Abstrahlwinkel FWHM	120°
Lichtstrom	4400 lm
Farbwiedergabeindex Ra	85
Beleuchtungsstärke	■ 4,40 kLx (500,0 mm / 100 %) ■ 1,60 kLx (1000,0 mm / 100 %)

Zeitverhalten

Einschaltverzögerung (Trig.)	0,050 ms
Ausschaltverzögerung (Trig.)	0,050 ms

Umgebungsbedingungen

Schock-/Schwingbeanspruchung	30 g, 11 ms / 10 ... 55 Hz, 1,0 mm
Umgebungstemperatur Betrieb	0 ... +40 °C
Schutzart	IP 67

Elektrischer Anschluss

Anschluss	Kabel, 3,0 m, 3-polig (offenes Ende), 3 x 0,34 mm ²
-----------	--

Weitere Informationen / Zubehör

<https://www.di-soric.com/210203>