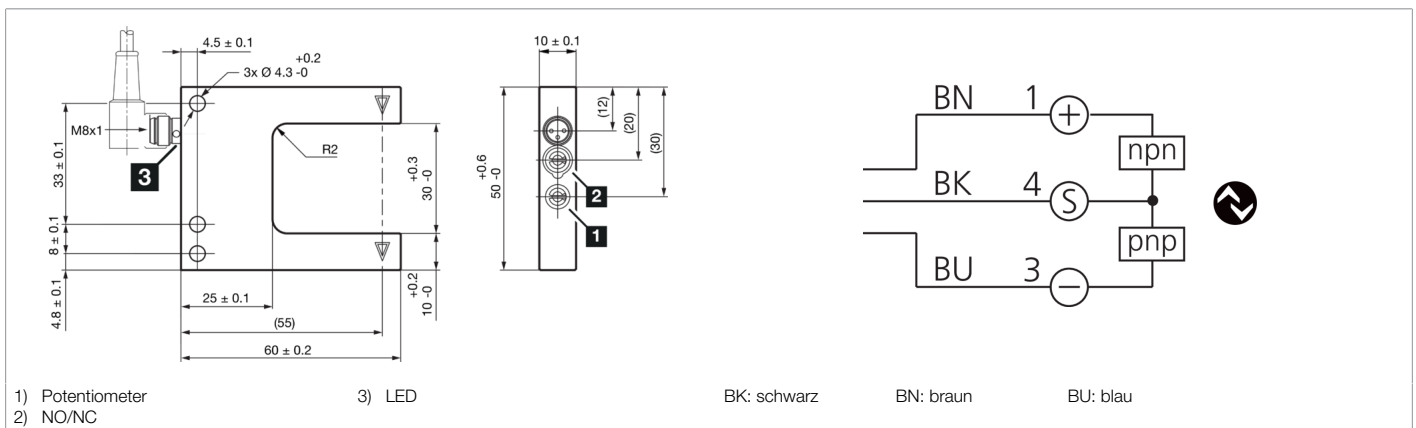
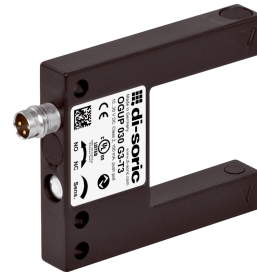




210992
OGUP 030 G3-T3
Hochleistungs-Gabellichtschranke

- Hohe Funktionsreserve
- Extrem schmutzunempfindlich
- Kollimatoroptik
- Metallgehäuse
- Elektronik integriert
- Empfindlichkeit einstellbar
- Hell-/Dunkelschaltung
- Helle Ring-LED
- Hohe Schutzart



Funktion



Technische Daten (typ.)

+20°C, 24 V DC

Elektrische Merkmale

Betriebsspannung	10 ... 30 V DC (Supply Class 2)
Leerlaufstrom (max.)	30 mA
Isolationsspannungsfestigkeit	500 V

Mechanische Merkmale

Gabelweite	30 mm
Schenkellänge innen	35 mm
Gehäuseabmaße	50 x 60 x 10 mm
Gehäuselänge	60 mm
Gehäusehöhe	50 mm
Gehäusebreite	10 mm
Gehäusematerial	Zinkdruckguss (schwarz, pulverbeschichtet)

Zertifizierungen, Zulassungen

Schutzklasse	III, Betrieb an Schutzkleinspannung
Zulassungen	UL

Allgemeine Merkmale

Funktionsprinzip	Optisch
Auswertung	digital
Bauform	Gabel
Besonderheiten	Hohe Sendeleistung und Schmutzdurchdringung



210992

OGUP 030 G3-T3

Hochleistungs-Gabellichtschranke

Technische Daten (typ.)

+20°C, 24 V DC

Ausgang, Eingang, Schnittstelle

Schaltausgang	Gegentakt, 100 mA, NO/NC, umschaltbar
Spannungsfall (max.)	1 V
Schnittstelle	IO-Link

Optische Daten

Lichtquelle	LED
Farbe	Infrarot
Modulation	getaktet

Erfassungsbereich, Messbereich, Toleranzgrenzen

Auflösung (Werkseinstellung)	2 mm (LEISTUNG)
Reproduzierbarkeit (Werkseinstellung)	0,03 mm (LEISTUNG)
Auflösung (STANDARD)	0,3 mm
Reproduzierbarkeit (STANDARD)	0,02 mm
Auflösung (HOCHAUFLÖSEND)	0,2 mm
Reproduzierbarkeit (HOCHAUFLÖSEND)	0,02 mm
Auflösung (LEISTUNG)	2 mm
Reproduzierbarkeit (LEISTUNG)	0,03 mm
Auflösung (GESCHWINDIGKEIT)	0,3 mm
Reproduzierbarkeit (GESCHWINDIGKEIT)	0,02 mm

Anzeige, Bedienung

Empfindlichkeitseinstellung	Potentiometer oder IO-Link
-----------------------------	----------------------------

Zeitverhalten

Schaltfrequenz (Werkseinstellung)	200 Hz (LEISTUNG)
Schaltfrequenz (STANDARD)	5000 Hz
Schaltfrequenz (HOCHAUFLÖSEND)	1500 Hz
Schaltfrequenz (LEISTUNG)	200 Hz
Schaltfrequenz (GESCHWINDIGKEIT)	8000 Hz

Umgebungsbedingungen

Umgebungstemperatur Betrieb	-25 ... +60 °C
Schutzart	IP 67

Elektrischer Anschluss

Anschluss	Stecker, M8, 3-polig
-----------	----------------------

Zubehör

Anschlusskabel	TK ...
----------------	--------

Weitere Informationen / Zubehör

<https://www.di-soric.com/210992>