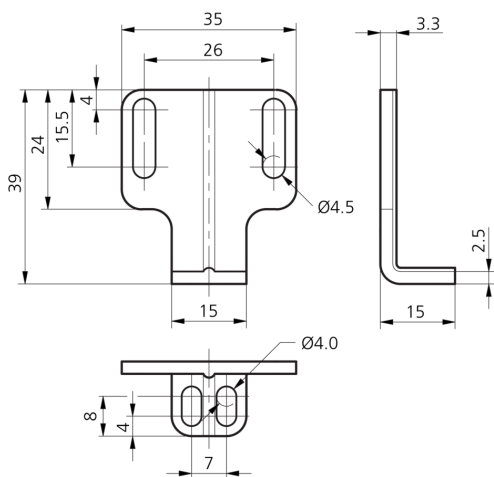
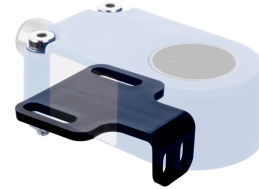




**211006**  
**BWS-IR01**  
**Befestigungswinkel**

- Für induktive Ringsensoren
- Justierbar
- Robuste Bauweise
- Einfache Montage
- Befestigungsmaterial im Lieferumfang enthalten



**Technische Daten (typ.)**

**Mechanische Merkmale**

Lochabstand	26 mm
Befestigung	Bohrung / Langloch
Befestigungsdurchmesser	Ø 4,5 mm
Gehäusematerial	Kunststoff (PA)

**Allgemeine Merkmale**

Komponente	Befestigungswinkel
Geeignet für	IRD 6 ... – IRD 27 ...

**Funktionsumfang**

Lieferumfang	Befestigungswinkel, Befestigungsmaterial
--------------	--

**Weitere Informationen / Zubehör**

<https://www.di-soric.com/211006>