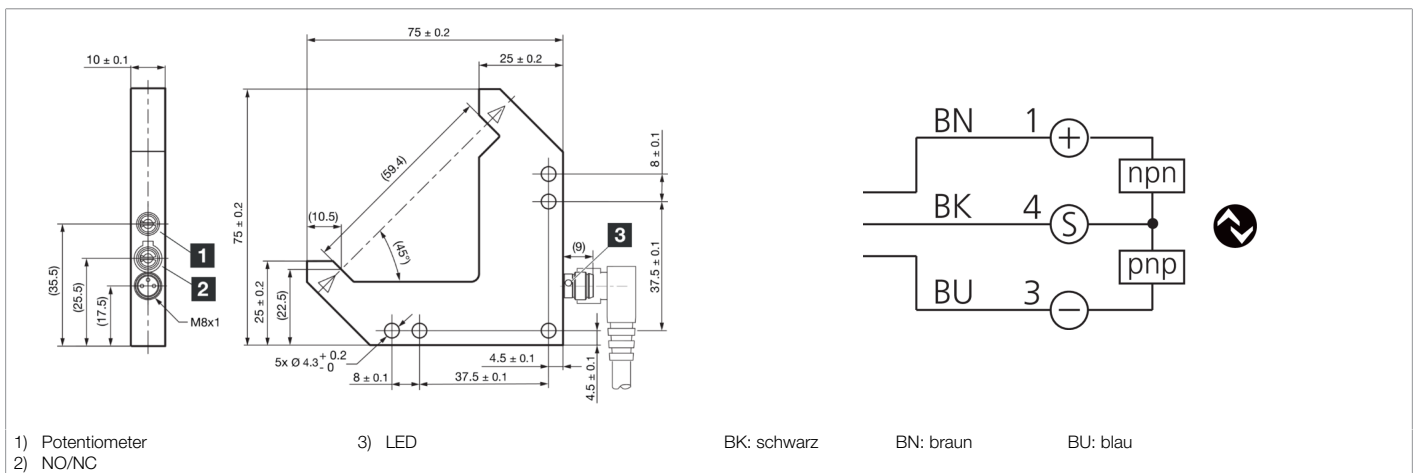
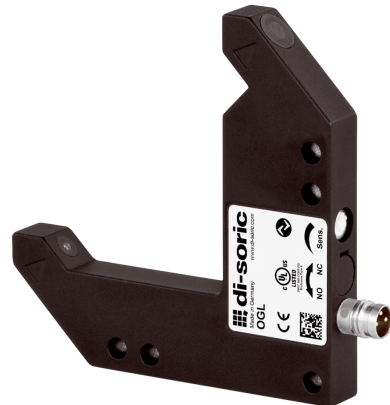


**211048**  
**OGLL 051 G3-T3**  
**Laser-Winkellichtschranke**

- IO-Link
- 4 Betriebsmodi als IO-Link Parameter
- Anzugs- / und Ausschaltverzögerung als IO-Link Parameter
- Diagnose mit IO-Link
- Metallgehäuse
- Elektronik integriert
- Empfindlichkeit einstellbar
- Hohe Schaltfrequenz
- Hell- / Dunkelschaltung
- Helle Ring-LED



**Funktion**



Technische Daten (typ.)		+20°C, 24 V DC
<b>Elektrische Merkmale</b>		
Betriebsspannung	10 ... 30 V DC	
Leerlaufstrom (max.)	30 mA	
Isolationsspannungsfestigkeit	500 V	
<b>Mechanische Merkmale</b>		
Schenkellänge innen	50/50 mm	
Gehäuseabmaße	75 x 75 x 10 mm	
Gehäuselänge	75 mm	
Gehäusehöhe	75 mm	
Gehäusebreite	10 mm	
Gehäusematerial	Zinkdruckguss (schwarz, pulverbeschichtet)	
Gewicht	88 g	
<b>Zertifizierungen, Zulassungen</b>		
Schutzklasse	III, Betrieb an Schutzkleinspannung	
Zulassungen	UL	
<b>Allgemeine Merkmale</b>		
Funktionsprinzip	Optisch	
Auswertung	digital	
Bauform	Winkel	



**211048**  
**OGLL 051 G3-T3**  
**Laser-Winkellichtschranke**

<b>Technische Daten (typ.)</b>	<b>+20°C, 24 V DC</b>
<b>Ausgang, Eingang, Schnittstelle</b>	
Schaltausgang	Gegentakt, 100 mA, NO/NC, umschaltbar
Spannungsfall (max.)	1 V
Schnittstelle	IO-Link (V1.1, COM2 (38,4 kBd), Smart Sensor Profile)
<b>Optische Daten</b>	
Lichtquelle	Laser
Laserklasse	CLASS 1 LASER PRODUCT, (IEC 60825-1:2014 / EN 60825-1:2014)
Farbe	Rot
Wellenlänge	655 nm (Pp < 0.3 mW t = 3.4 µs)
Modulation	getaktet
<b>Erfassungsbereich, Messbereich, Toleranzgrenzen</b>	
Reichweite	60 mm (optische Achse)
Auflösung (Werkseinstellung)	0,05 mm (STANDARD)
Reproduzierbarkeit (Werkseinstellung)	0,01 mm (STANDARD)
Auflösung (STANDARD)	0,05 mm
Reproduzierbarkeit (STANDARD)	0,01 mm
Auflösung (HOCHAUFLÖSEND)	0,04 mm
Reproduzierbarkeit (HOCHAUFLÖSEND)	0,01 mm
Auflösung (LEISTUNG)	0,15 mm
Reproduzierbarkeit (LEISTUNG)	0,015 mm
Auflösung (GESCHWINDIGKEIT)	0,05 mm
Reproduzierbarkeit (GESCHWINDIGKEIT)	0,015 mm
<b>Anzeige, Bedienung</b>	
Empfindlichkeitseinstellung	Potentiometer oder IO-Link
<b>Zeitverhalten</b>	
Schaltfrequenz (Werkseinstellung)	5000 Hz (STANDARD)
Schaltfrequenz (STANDARD)	5000 Hz
Schaltfrequenz (HOCHAUFLÖSEND)	2000 Hz
Schaltfrequenz (LEISTUNG)	1000 Hz
Schaltfrequenz (GESCHWINDIGKEIT)	10000 Hz
<b>Umgebungsbedingungen</b>	
Umgebungstemperatur Betrieb	-25 ... +60 °C
Schutzart	IP 67
<b>Elektrischer Anschluss</b>	
Anschluss	Stecker, M8, 3-polig
<b>Zubehör</b>	
Anschlusskabel	TK ...
<b>Weitere Informationen / Zubehör</b>	<a href="https://www.di-soric.com/211048">https://www.di-soric.com/211048</a>