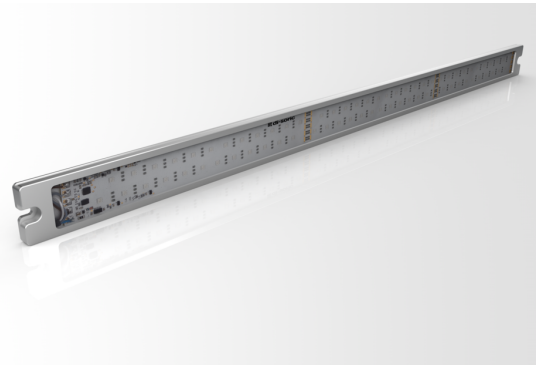




213116
SB-RGB-701-K-B5
Signalbeleuchtung

- Neun Segmente: Extern Trigger / Segment Mode / Level Mode / Demo Mode
- Einfacher Betrieb auch ohne IO-Link möglich
- Per IO-Link frei parametrierbare Funktionen
- Hohe Lebensdauer durch intelligentes Thermomanagement
- Großes Leuchtfeld zur optimalen Darstellung des Maschinenstatus
- Hohe Schutzart IP 67
- Magnethalte-Set optional erhältlich
- Justierbarer Befestigungswinkel optional erhältlich
- Aufsteckbarer Diffusionsfilter optional erhältlich



1) Leuchtfäche

Operating mode: External trigger

TRIG 1	TRIG 2	TRIG 3	Pre-Set	Factory setting	
				Var. 126	Var. 251-911
0	0	0	1	<input type="checkbox"/> Off	<input type="checkbox"/> Off
1	0	0	2	<input type="checkbox"/> Red	<input type="checkbox"/> Red
0	1	0	3	<input type="checkbox"/> Green	<input type="checkbox"/> Green
1	1	0	4	<input type="checkbox"/> Yellow	<input type="checkbox"/> Yellow
0	0	1	5	<input type="checkbox"/> Blue	<input type="checkbox"/> Blue
1	0	1	6	<input type="checkbox"/> Red	<input type="checkbox"/> Red
0	1	1	7	<input type="checkbox"/> Green	<input type="checkbox"/> Green
1	1	1	8	<input type="checkbox"/> Red Cycling	<input type="checkbox"/> Yellow

All Trigger Inputs have a delay ~50 ms.
 Pre-sets can be defined via IO-Link.

BK: schwarz BU: blau WH: weiß
 BN: braun GY: grau

Funktion



Technische Daten (typ.)

+20°C, 24 V DC

Elektrische Merkmale

Betriebsspannung	18 ... 30 V DC (Supply Class 2)
Eigenstromaufnahme	560 mA (24 V DC)
Leistung	13,4 W (24 V DC)
Verpolschutz	Ja

Mechanische Merkmale

Leuchtfäche	660 x 30 mm
Gehäuselänge	700 mm
Gehäusehöhe	10 mm
Gehäusebreite	40 mm
Gehäusematerial	Aluminium (natur, eloxiert)
Material	PU, glasklar (Fenster)
Gewicht	550 g

Zertifizierungen, Zulassungen

Schutzklasse	III, Betrieb an Schutzkleinspannung
Risikogruppe (DIN EN 62471)	Freie Gruppe
Zulassungen	UL

Allgemeine Merkmale

Modell	Signalbeleuchtung
Produktserie	SB-RGB



213116
SB-RGB-701-K-B5
Signalbeleuchtung

Technische Daten (typ.)		+20°C, 24 V DC
Funktionsumfang		
Anzahl Segmente (max)	9	
Betriebsmodi	Extern Trigger / Segment Mode / Level Mode / Demo Mode, LED-Betriebsarten: Statisch / Blinken / Blitzen	
Lichtintensität einstellbar	10 ... 100 %, per IO-Link	
Ausgang, Eingang, Schnittstelle		
Triggereingang High Pegel	> 8,0 V	
Triggereingang Low Pegel	< 5,0 V	
Triggereingang	8 Farb-Pre-Sets: über Trigger 1 + 2 +3 anwählbar	
Schnittstelle	<ul style="list-style-type: none"> ■ IO-Link (V1.1, COM2 38,4 kBd, 5000 µs) ■ Prozess Daten 	
Optische Daten		
Lichtquelle	LED	
Farbe	Rot, Grün, Gelb, Blau, Weiß, Orange, Rosa, Benutzerdefiniert (IO-Link)	
Abstrahlwinkel FWHM	120°	
Umgebungsbedingungen		
Schock-/Schwingbeanspruchung	30 g, 11 ms / 10 ... 55 Hz, 1,0 mm	
Umgebungstemperatur Betrieb	0 ... +50 °C	
Schutzart	IP 67	
Elektrischer Anschluss		
Anschluss	Pigtail, 0,3 m, M12, 5-polig	
Zubehör		
Anschlusskabel	VK ... /5	
Weitere Informationen / Zubehör		https://www.di-soric.com/213116