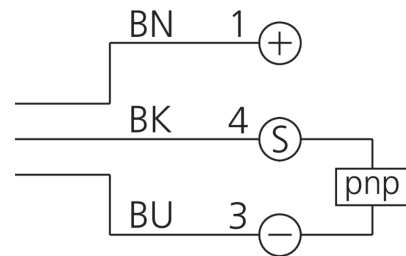
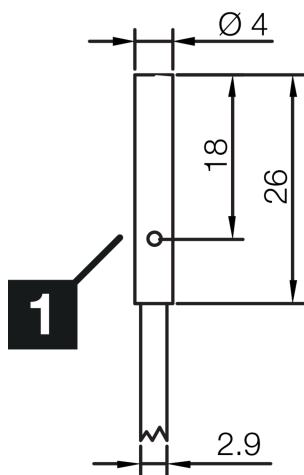
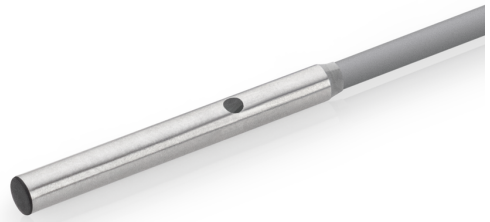




213219
INSM-D04-B0.8PO-2C
Induktiver Näherungssensor

- Zweifacher Schaltabstand
- Hochflexibles Kabel
- Kurzschlusschutz
- LED Schaltzustandsanzeige
- Hohe Schutzart



1) LED

BK: schwarz

BN: braun

BU: blau

Funktion



Technische Daten (typ.)

+20°C, 24 V DC

Elektrische Merkmale

Betriebsspannung	10 ... 30 V DC
Eigenstromaufnahme	10 mA
Isolationsspannungsfestigkeit	< 500 V DC

Mechanische Merkmale

Einbauart	bündig
Durchmesser	Ø 4,0 mm (Durchmesser)
Gehäuselänge	26 mm
Gehäusematerial	Edelstahl (V4A)
Material Kabel	PVC

Zertifizierungen, Zulassungen

Schutzklasse	III, Betrieb an Schutzkleinspannung
--------------	-------------------------------------

Allgemeine Merkmale

Funktionsprinzip	Induktiv
Auswertung	digital
Bauform	Zylinder
Besonderheiten	Zweifacher Schaltabstand
Ausführung	Miniaturbauform



213219
INSM-D04-B0.8PO-2C
Induktiver Näherungssensor

Technische Daten (typ.)		+20°C, 24 V DC
Produktserie		INM Miniatur
Ausgang, Eingang, Schnittstelle		
Schaltausgang		pnp, 200 mA, NC
Spannungsfall (max.)		1,5 V DC
Erfassungsbereich, Messbereich, Toleranzgrenzen		
Schaltabstand (SN)		0,8 mm
Normmessplatte		4 x 4 x 1 mm
Schalthyserese (max.)		< 10 %
Anzeige, Bedienung		
LED Anzeige		Ja
Zeitverhalten		
Schaltfrequenz		2000 Hz
Umgebungsbedingungen		
Umgebungstemperatur Betrieb		-25 ... +70 °C
Schutzart		IP 67
Elektrischer Anschluss		
Anschluss		Kabel, 2,0 m (offenes Ende)
Weitere Informationen / Zubehör		https://www.di-soric.com/213219