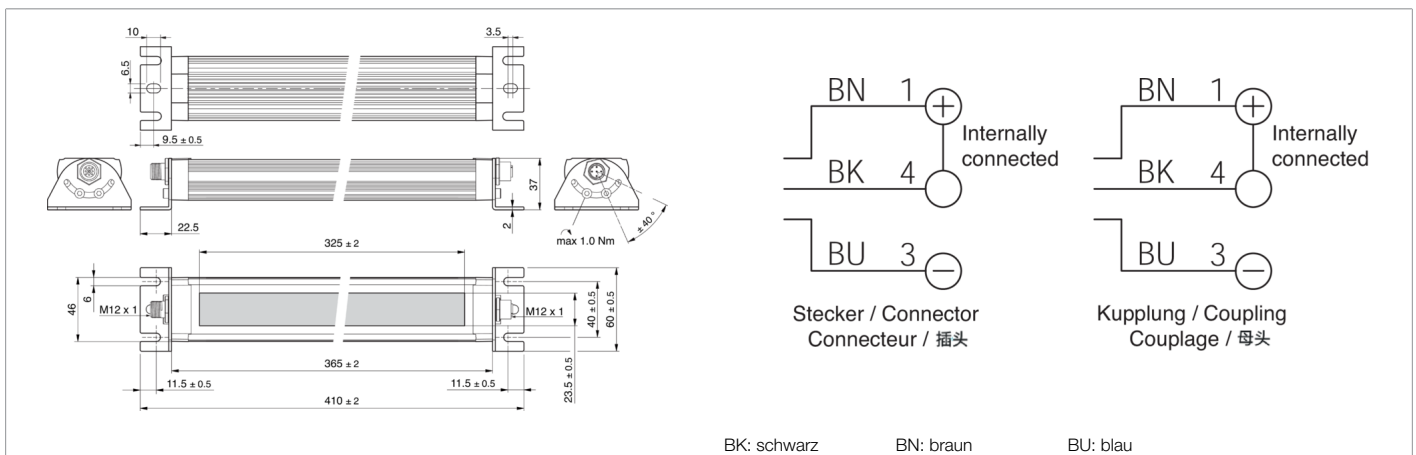
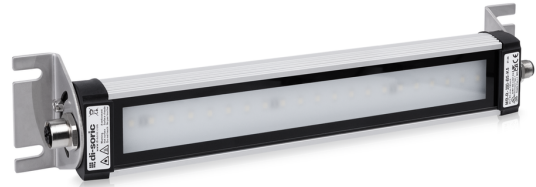




**214631**  
**MB-R-365-B5-K5**  
**Maschinenbeleuchtung, halbrund**

- Kaskadierbarkeit
- Einfache Verdrahtung
- Erweiterter Temperaturbereich -20 .. +50 °C
- M12-Steckverbinder für einfache Verdrahtung
- Industrietauglich durch IP 67
- Homogene Lichtverteilung
- Angenehmes, neutrales Weißlicht



**Funktion**



**Technische Daten (typ.)**

**+20°C, 24 V DC**

**Elektrische Merkmale**

Betriebsspannung	24 V DC (± 10%)
Eigenstromaufnahme	320 mA (24 V DC)
Leistung	7,5 W (24 V)
Verpolschutz	Ja
Kaskadierbar	Ja, max. 5 (bei gleicher Leuchtenlänge)

**Mechanische Merkmale**

Leuchtfläche	325 x 23,5 mm
Gehäusematerial	Aluminium (natur, eloxiert)
Material	Sicherheitsglas gehärtet, diffus (Diffusor)
Gewicht	570 g

**Zertifizierungen, Zulassungen**

Schutzklasse	III, Betrieb an Schutzkleinspannung
Risikogruppe (DIN EN 62471)	Freie Gruppe
Zulassungen	UL

**Allgemeine Merkmale**

Modell	Maschinenbeleuchtung, halbrund
Lebensspanne	> 50.000 h (L70/B10)
Produktserie	MB-R



**214631**  
**MB-R-365-B5-K5**  
**Maschinenbeleuchtung, halbrund**

**Technische Daten (typ.)**

**+20°C, 24 V DC**

**Optische Daten**

Lichtquelle	LED
Energieeffizienzklasse (VO 2019/2015)	F (A - G)
Farbe	Weiß (5 000 K)
Abstrahlwinkel FWHM	102° (typ.)
Lichtstrom	725 lm
Licht-Ausbeute (VO 2019/2015)	106 lm/W
Farbwiedergabeindex Ra	> 80
Beleuchtungsstärke	<ul style="list-style-type: none"> <li>■ 3500 Lux (250,0 mm)</li> <li>■ 1000 Lux (500,0 mm)</li> <li>■ 250 Lux (1000,0 mm)</li> <li>■ 120 Lux (1500,0 mm)</li> <li>■ 70,0 Lux (2000,0 mm)</li> </ul>

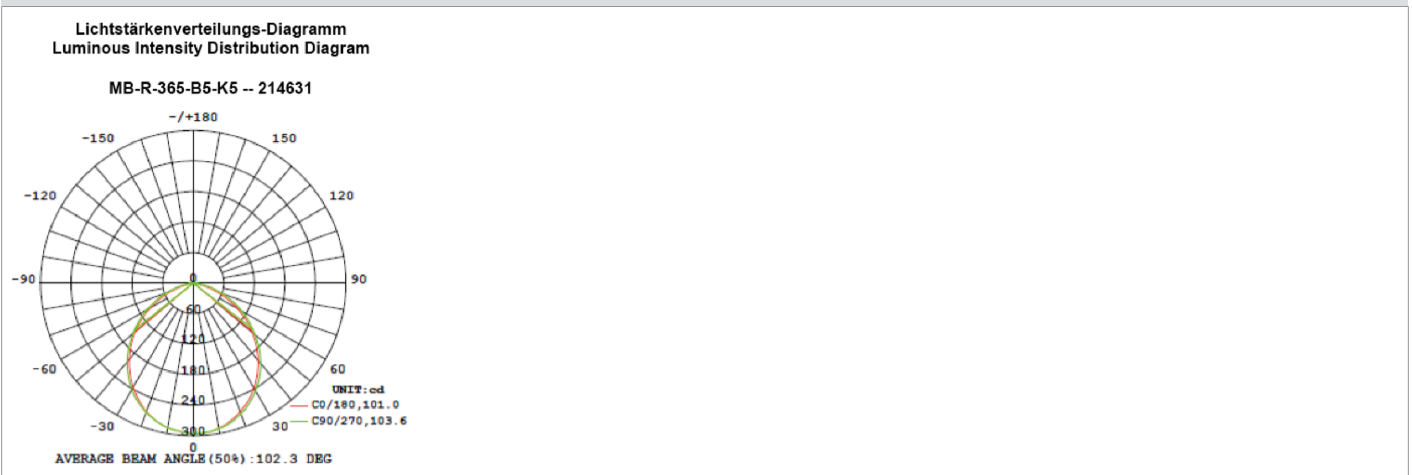
**Umgebungsbedingungen**

Schock-/Schwingbeanspruchung	30 g, 11 ms / 10 ... 55 Hz, 1,0 mm
Umgebungstemperatur Betrieb	-20 ... +50 °C
Schutzart	IP 67

**Elektrischer Anschluss**

Anschluss	Stecker, M12, 5-polig (A-kodiert)
Anschluss 2	Kupplung, M12, 5-polig (A-kodiert)

**Lichtstärkeverteilungsdiagramm**



**Weitere Informationen / Zubehör**

<https://www.di-soric.com/214631>