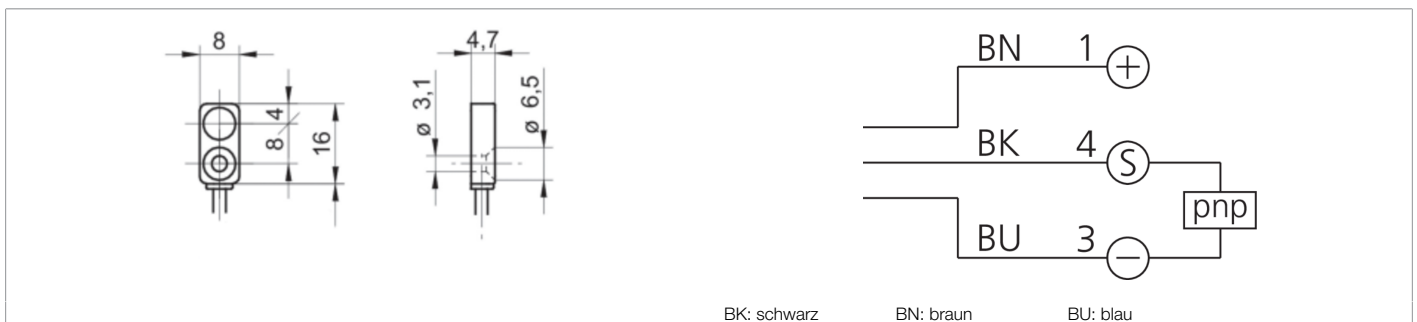
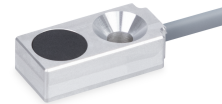




**215167**  
**INQ-R08/16M-B02PS-2C3**  
**Induktiver Näherungssensor**

- Ultrakompaktes Design
- Aktive Fläche auf der Oberseite
- Schraubmontage



**Funktion**



**Technische Daten (typ.)**

**+20°C, 24 V DC**

**Elektrische Merkmale**

Betriebsspannung	10 ... 30 V DC
Eigenstromaufnahme	< 10 mA

**Mechanische Merkmale**

Einbauart	bündig
Gehäuseabmaße	8 x 16 mm
Gehäuselänge	16 mm
Gehäusehöhe	4,7 mm
Gehäusebreite	8 mm
Gehäusematerial	Aluminium
Material Kabel	PVC

**Zertifizierungen, Zulassungen**

Schutzklasse	III, Betrieb an Schutzkleinspannung
--------------	-------------------------------------

**Allgemeine Merkmale**

Funktionsprinzip	Induktiv
Auswertung	digital
Bauform	Quader
Besonderheiten	Zweifacher Schaltabstand
Produktserie	INQ Quader Bauform

**Ausgang, Eingang, Schnittstelle**

Schaltausgang	pnp, 200 mA, NO
Spannungsfall (max.)	1,5 V

**215167****INQ-R08/16M-B02PS-2C3****Induktiver Näherungssensor****Technische Daten (typ.)****+20°C, 24 V DC****Erfassungsbereich, Messbereich, Toleranzgrenzen**

Schaltabstand (SN)

2 mm

Schalthysterese (max.)

&lt; 15 %

**Zeitverhalten**

Schaltfrequenz

1000 Hz

**Umgebungsbedingungen**

Umgebungstemperatur Betrieb

-25 ... +70 °C

Schutzart

IP 67

**Elektrischer Anschluss**

Anschluss

Kabel, 2,0 m (offenes Ende)

**Weitere Informationen / Zubehör**<https://www.di-soric.com/215167>