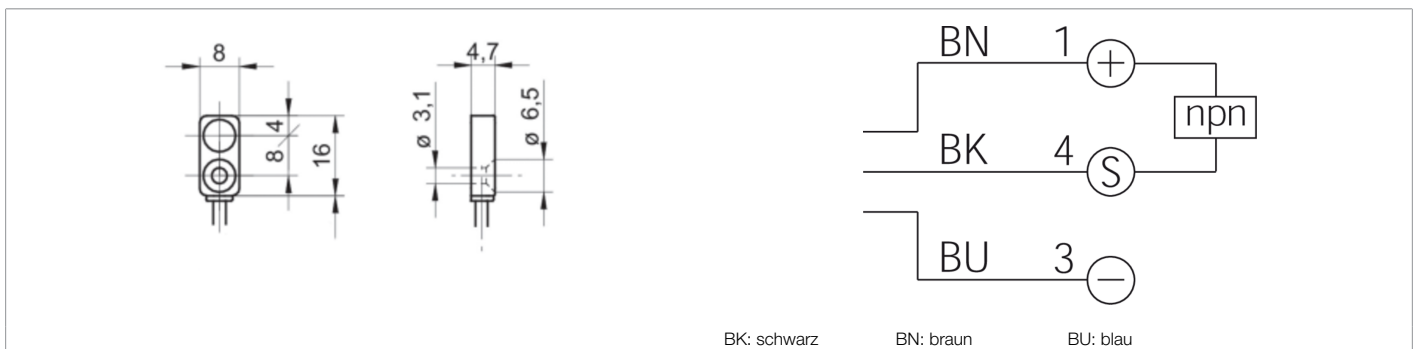
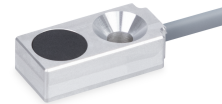




215253
INQ-R08/16M-B02NS-2C3
Induktiver Näherungssensor

- Ultrakompaktes Design
- Aktive Fläche auf der Oberseite
- Schraubmontage



Funktion



Technische Daten (typ.)

+20°C, 24 V DC

Elektrische Merkmale

Betriebsspannung	10 ... 30 V DC
Eigenstromaufnahme	< 10 mA

Mechanische Merkmale

Einbauart	bündig
Gehäuseabmaße	8 x 16 mm
Gehäuselänge	16 mm
Gehäusehöhe	4,7 mm
Gehäusebreite	8 mm
Gehäusematerial	Aluminium
Material Kabel	PVC

Zertifizierungen, Zulassungen

Schutzklasse	III, Betrieb an Schutzkleinspannung
--------------	-------------------------------------

Allgemeine Merkmale

Funktionsprinzip	Induktiv
Auswertung	digital
Bauform	Quader
Besonderheiten	Zweifacher Schaltabstand
Produktserie	INQ Quader Bauform

Ausgang, Eingang, Schnittstelle

Schaltausgang	npn, 200 mA, NO
Spannungsfall (max.)	1,5 V

**215253****INQ-R08/16M-B02NS-2C3****Induktiver Näherungssensor****Technische Daten (typ.)****+20°C, 24 V DC****Erfassungsbereich, Messbereich, Toleranzgrenzen**

Schaltabstand (SN)

2 mm

Schalthysterese (max.)

< 15 %

Zeitverhalten

Schaltfrequenz

1000 Hz

Umgebungsbedingungen

Umgebungstemperatur Betrieb

-25 ... +70 °C

Schutzart

IP 67

Elektrischer Anschluss

Anschluss

Kabel, 2,0 m (offenes Ende)

Weitere Informationen / Zubehör<https://www.di-soric.com/215253>