

Rändelknöpfe mit Innengewinde

Artikelbeschreibung/Produktabbildungen



Beschreibung

Werkstoff:

Griff Thermoplast.

Buchse aus Messing oder Edelstahl 1.4305.

Ausführung:

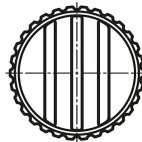
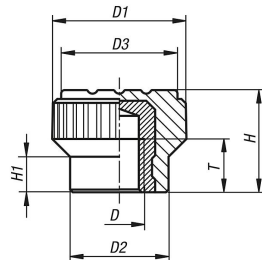
Griff schwarzgrau.

Edelstahl blank.

Auf Anfrage:

Weitere Farben.

Zeichnungen



Artikelübersicht

Bestellnummer	Gewindeart	Material Komponente	D	D1	D2	D3	H	H1	T
K0110.003	Innengewinde	Messing	M3	15	11	13	11,5	4,3	4,5
K0110.004	Innengewinde	Messing	M4	15	11	13	11,5	4,3	6
K0110.005	Innengewinde	Messing	M5	15	11	13	11,5	4,3	6
K0110.0003	Innengewinde	Edelstahl	M3	15	11	13	11,5	4,3	4,5
K0110.0004	Innengewinde	Edelstahl	M4	15	11	13	11,5	4,3	6
K0110.0005	Innengewinde	Edelstahl	M5	15	11	13	11,5	4,3	6